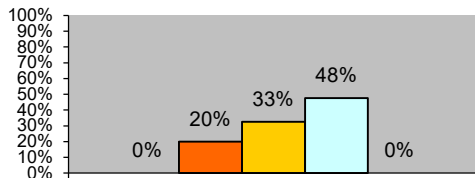
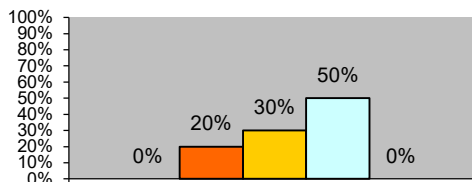


Gentilezza e disponibilità del personale in accettazione



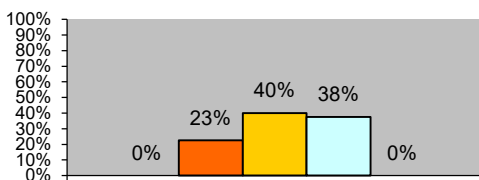
■ scarso ■ sufficiente ■ buono ■ ottimo ■ non risponde

Chiarezza delle informazioni ricevute in accettazione



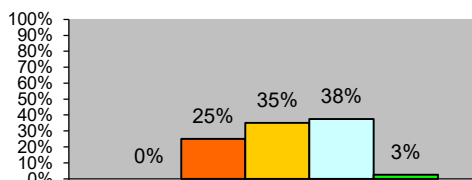
■ scarso ■ sufficiente ■ buono ■ ottimo ■ non risponde

Tempo di attesa allo sportello accettazione



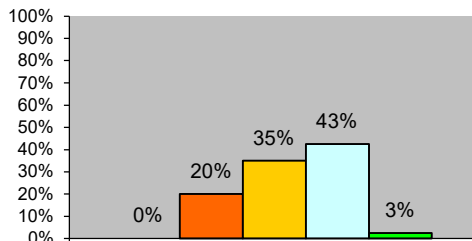
■ scarso ■ sufficiente ■ buono ■ ottimo ■ non risponde

Assistenza medica



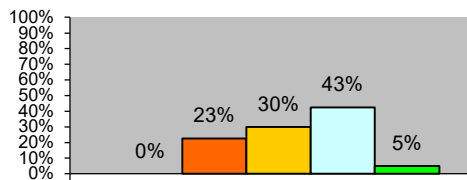
■ scarso ■ sufficiente ■ buono ■ ottimo ■ non risponde

Chiarezza delle informazioni ricevute dal personale medico



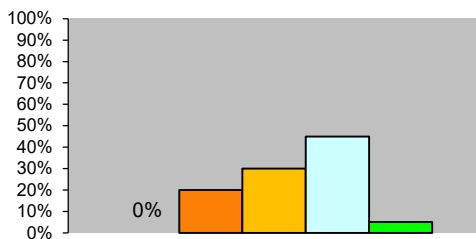
■ scarso ■ sufficiente ■ buono ■ ottimo ■ non risponde

Gentilezza e disponibilità del personale medico



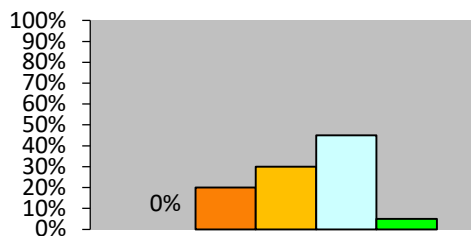
■ scarso ■ sufficiente ■ buono ■ ottimo ■ non risponde

7 Chiarezza delle informazioni ricevute dal personale tecnico



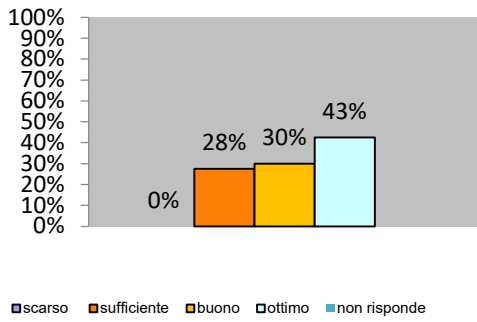
■ scarso ■ sufficiente ■ buono ■ ottimo ■ non risponde

8 Gentilezza e disponibilità del personale tecnico

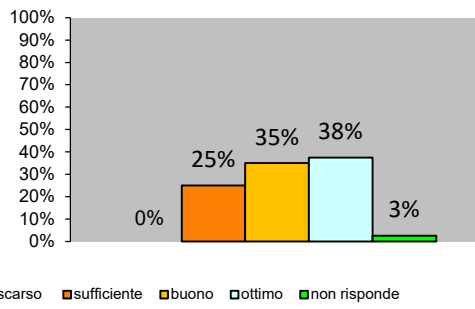


■ scarso ■ sufficiente ■ buono ■ ottimo ■ non risponde

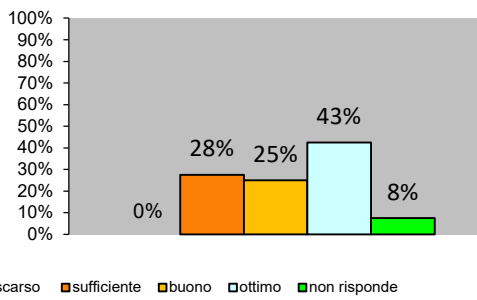
9 puntualità degli appuntamenti



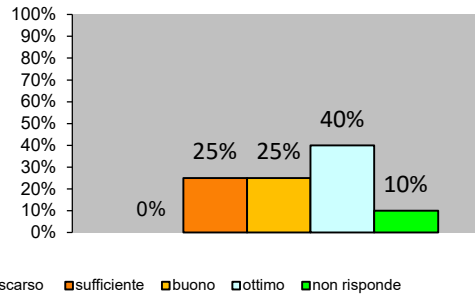
10 Comfort e pulizia delle sale di attesa



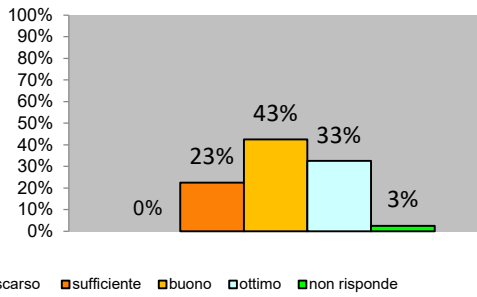
11 Comfort e pulizia delle sale diagnostiche



12 Comfort e pulizia dei servizi igienici



13 Giudizio complessivo della struttura



14 Consiglierebbe il centro

